

Кафедра анатомії і фізіології людини імені  
професора Я.Р. Синельникова

# Фізіологія ендокринної системи

НАВЧАЛЬНА ДИСЦИПЛІНА ЗА ВИБОРОМ  
ДЛЯ СТУДЕНТІВ 2 КУРСУ, ЯКІ НАВЧАЮТЬСЯ ЗА СПЕЦІАЛЬНІСТЮ **091 БІОЛОГІЯ**

# Викладач – Комісова Тетяна Євгенівна



- кандидат біологічних наук
- професор кафедри
- автор понад 150 наукових та науково-методичних публікацій
- сфера наукових інтересів:
  - репродуктивна ендокринологія,
  - фізіологія м'язової діяльності
  - фізіологія стресу

# ОПИС НАВЧАЛЬНОЇ ДИСЦИПЛІНИ

**Мета навчальної дисципліни:** формування цілісного уявлення про ендокринну систему

**Завдання навчальної дисципліни:**

- надати сучасні уявлення про:
  - механізми дії гормонів;
  - організацію (ієрархію) гормональної регуляції;
  - фізіологічні ефекти та патологічні стани щитоподібної та паращитоподібної залоз, ендокринної частини підшлункової залози; тимуса, епіфізу, наднирників, гонад.

# ОБСЯГ НАВЧАЛЬНОЇ ДИСЦИПЛІНИ

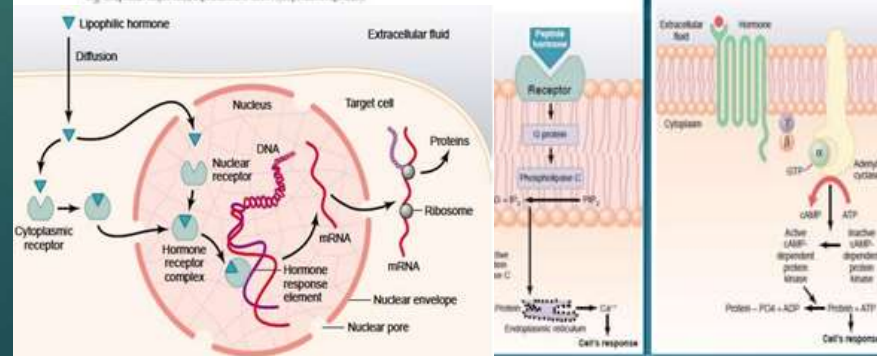
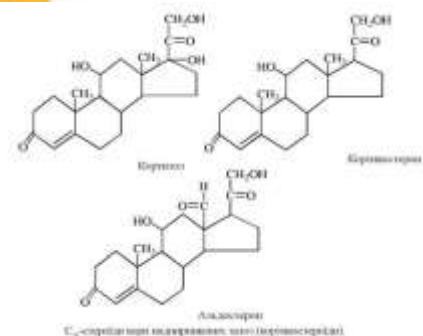
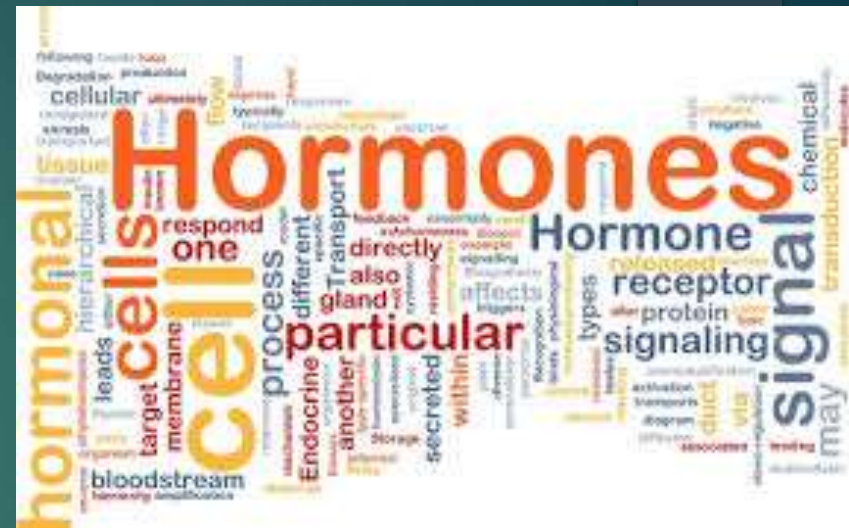
- 5 кредитів
- 120 годин
- 3 модулі
- 16 лекційних годин
- 24 години практичних робіт
- 80 годин самостійної роботи
- підсумковий контроль – залік

# СТРУКТУРА НАВЧАЛЬНОЇ ДИСЦИПЛІНИ

## МОДУЛЬ 1.

### Механізми гуморальної регуляції функцій в організмі

- Тема 1.1. Інформони. Ефекти гормонів. Класифікація гормонів
- Тема 1.2. Хімічна природа гормонів та їх взаємодія з клітиною-мішенню. Внутрішньоклітинні механізми передачі гормонального сигналу.





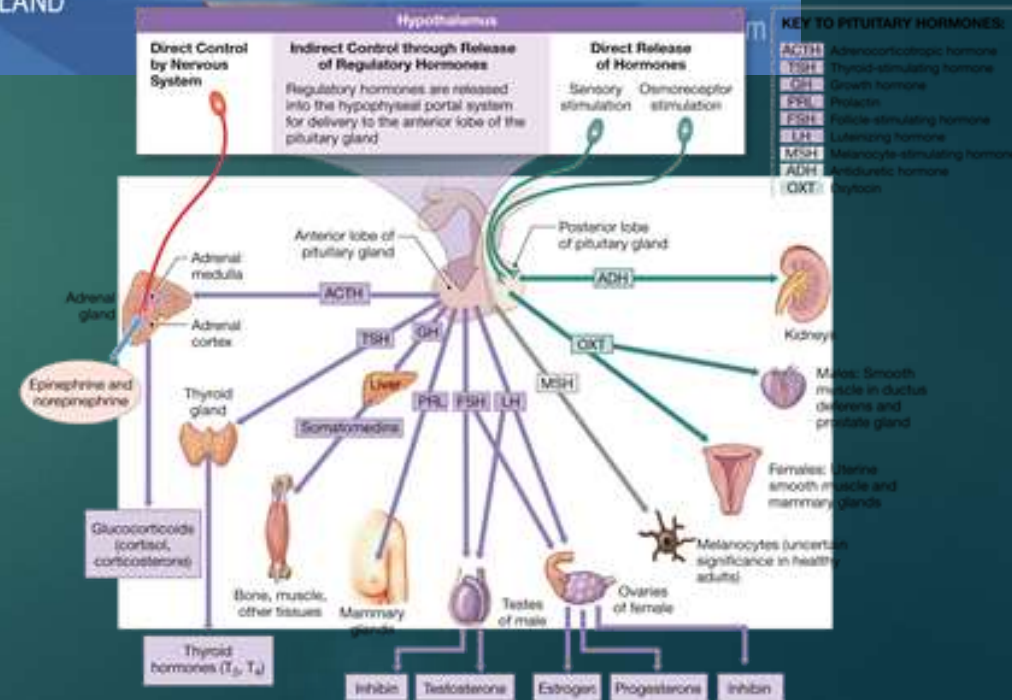
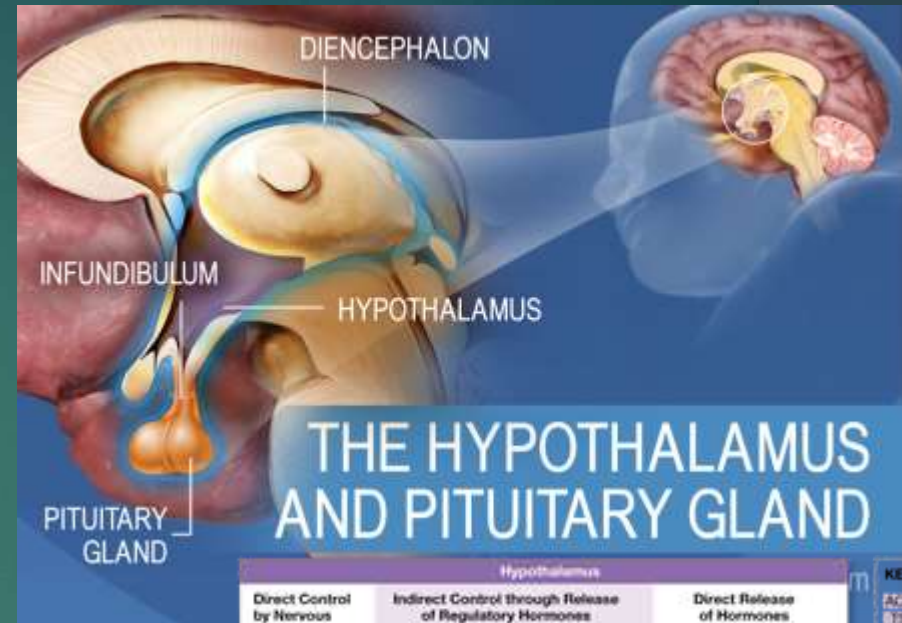
# МОДУЛЬ 2.

## Організація (ієрархія) гормональної регуляції.

Тема 2.1. Гіпоталамо-гіпофізарна система. Лібєрини і статини.

Вазопресин і окситоцин.

Тема 2.2. Гіпофіз. Тропні гормони адеНОгіпофіза. Нейрогіпофіз.



# МОДУЛЬ 3.

## Залози внутрішньої секреції: їх гормони, фізіологічні ефекти та патологічні стани

- Тема 3.1. Щитоподібна та паращитоподібні залози
- Тема 3.2. Ендокрина частина підшлункової залози
- Тема 3.3. Тимус. Епіфіз
- Тема 3.4. Наднирники
- Тема 3.5. Гонади

